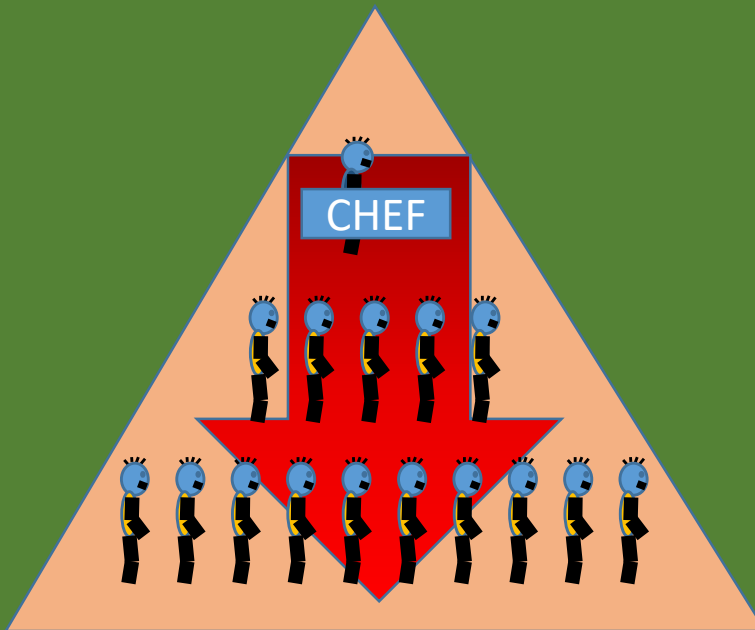
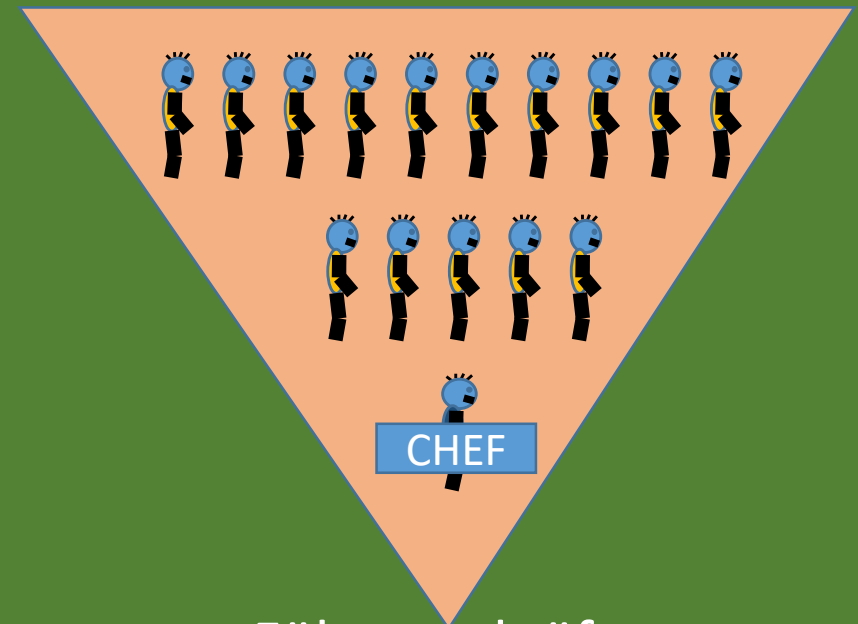


# Umgekehrte Führungspyramide: Ein Weg zu mehr Agilität und Engagement!

Anweisung von oben



Lean Organisation

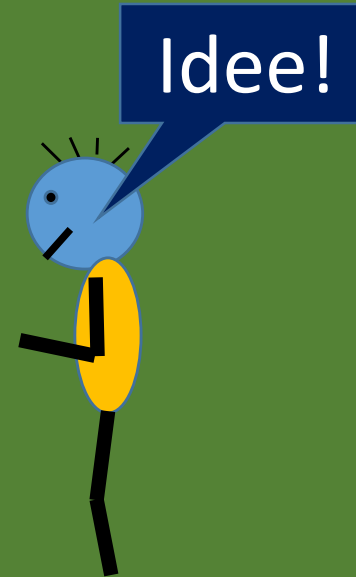


Führungskräfte  
coachen und unterstützen

In der traditionellen  
Unternehmenshierarchie stehen  
Führungskräfte an der Spitze und treffen  
die Entscheidungen.

**Doch was wäre, wenn wir diese Pyramide  
umdrehen würden?**

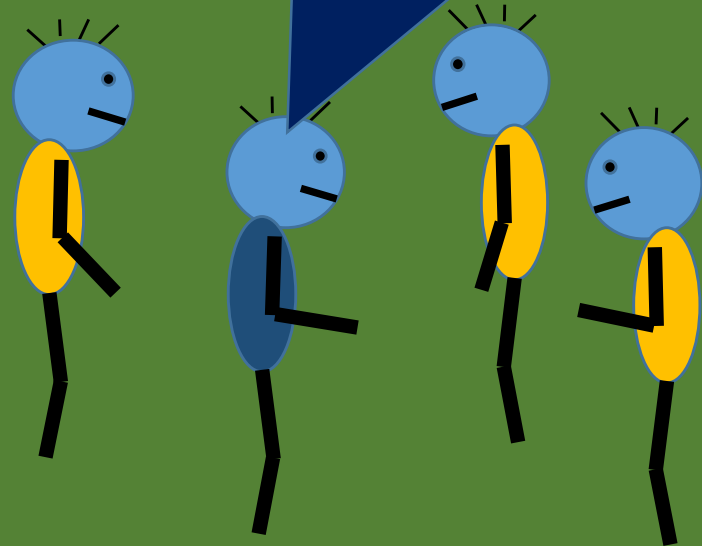
# Empowerment der Mitarbeitenden:



Wenn Mitarbeitende einen bestimmten Entscheidungsspielraum haben, fühlen sie sich mehr eingebunden und tragen aktiv zum Erfolg des Unternehmens bei

# Unterstützende Führung:

Wo kann ich  
helfen?



Führungskräfte werden zu Coaches und Mentoren, die ihre Teams unterstützen und Hindernisse beseitigen. Sie schaffen die Bedingungen, unter denen Teams ihr volles Potenzial entfalten können.

# Kontinuierliche Verbesserung:

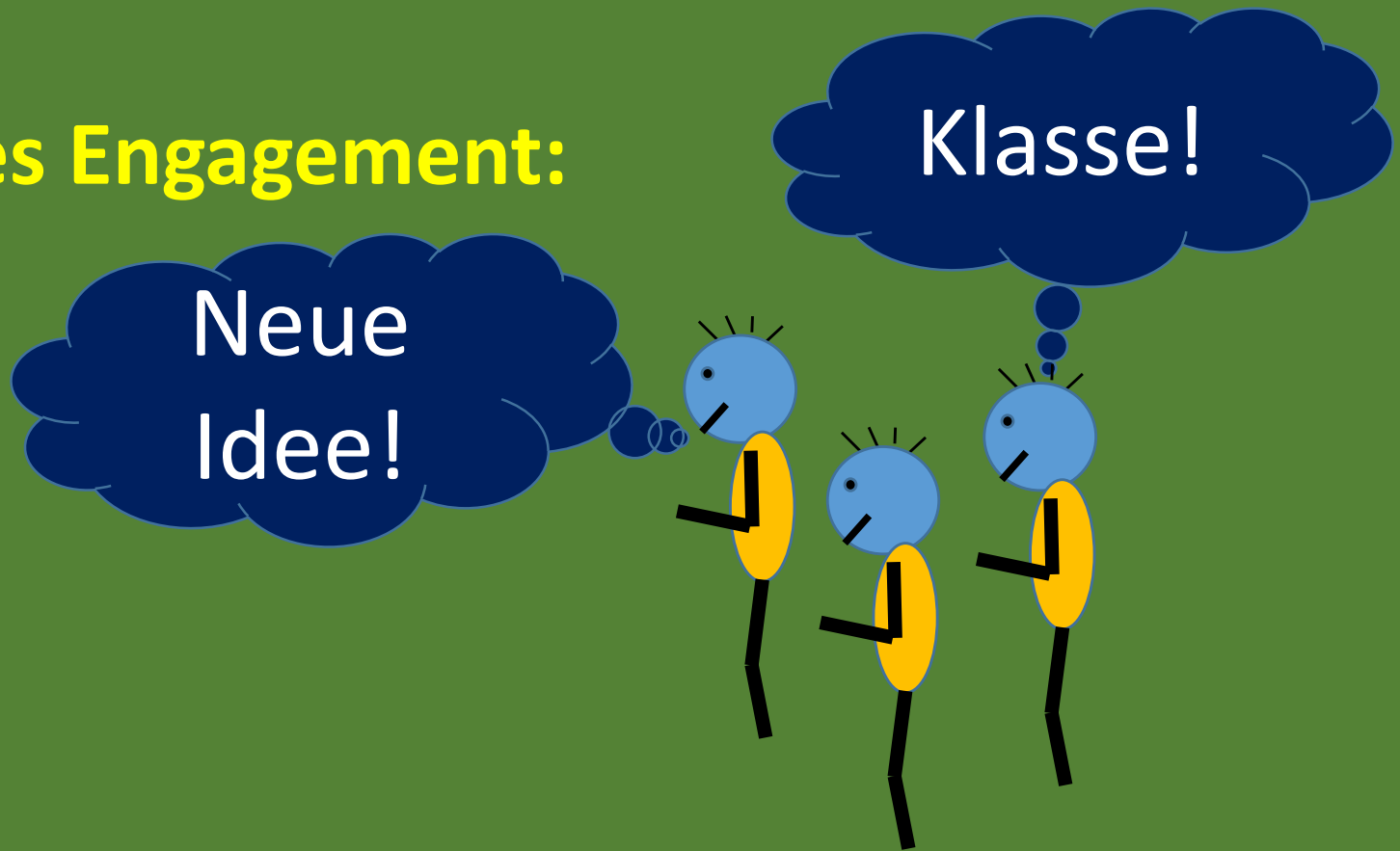
Maßnahmen  
wirken!



Durch die Einbindung der Mitarbeitenden in Entscheidungsprozesse entsteht eine Kultur der kontinuierlichen Verbesserung

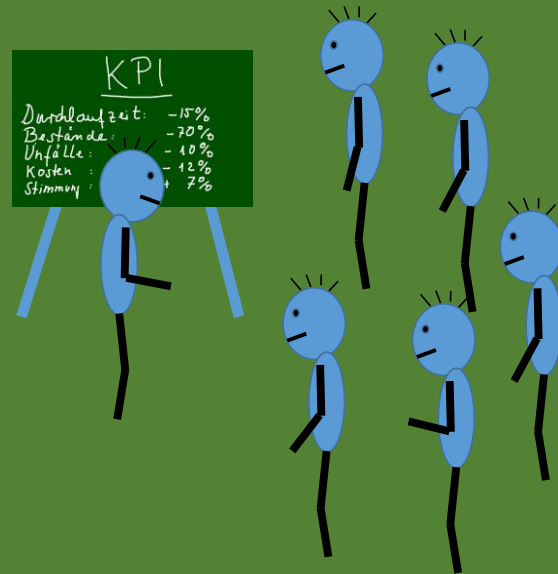
**Aber warum ist das  
wichtig?**

## Erhöhtes Engagement:



Wenn Mitarbeitende das Gefühl haben, dass ihre Ideen und Meinungen geschätzt werden, steigt ihr Engagement und ihre Motivation

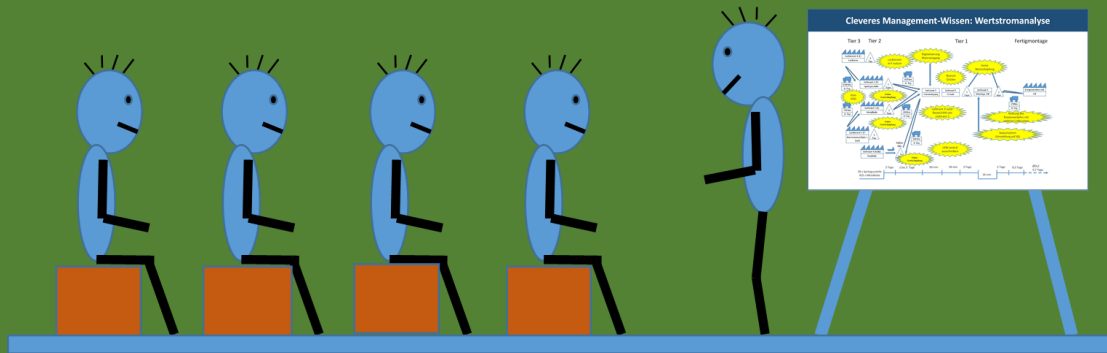
# Bessere Entscheidungsfindung:



Entscheidungen sind oft fundierter, weil sie auf dem Wissen und den Erfahrungen der Menschen vor Ort basieren.



# Schnellere Problemlösung:



Probleme können schneller identifiziert und gelöst werden, da vor Ort die Themen transparenter und die Kommunikation zwischen den Ebenen reibungsloser sind.

## Best Practice

Die Erhöhung der Verantwortung und Entscheidungsbefugnis bei den Mitarbeitenden an der Basis muss sehr gut vorbereitet sein.



- Schrittweise Einführung von Entscheidungsbausteinen, z.B. Start mit einem Fehlerabstellprozess.
- Festlegen von Standards und Prozessen (Arbeiten nach Standards).
- Qualifikation der Mitarbeitenden durch Schulung.

**Viel Erfolg!**